

# L'action du Département d'Ille-et-Vilaine en chiffres



Ille-et-Vilaine, **la vie**  
à taille humaine

# SOMMAIRE

**3**

**L'institution  
départementale**

**9**

**Développement  
équilibré des territoires**

**19**

**Égalité  
des chances**

**31**

**Solidarité**

**38**

**Les partenaires de 1<sup>er</sup> rang  
du Département**



# **54** conseiller·ères départementaux·ales

au service des Breillien·nes (27 hommes et 27 femmes)



**977** délibérations  
votées en commission  
permanente et

**133** délibérations  
d'assemblée en 2021

**27** cantons

**7** sessions et  
**12** commissions  
permanentes en 2021



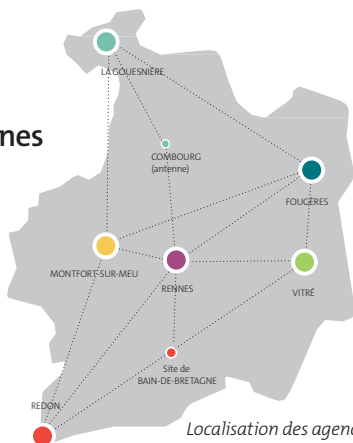
# L'INSTITUTION DÉPARTEMENTALE

Budget primitif 2022

**1,237 milliard d'euros dont :**

- 970 millions pour le fonctionnement
- 199 millions pour l'investissement (dette comprise)

**6** agences  
départementales  
dans les territoires  
et un hôtel du  
Département à Rennes



*Localisation des agences  
départementales*

**22** Centres départementaux d'action sociale (CDAS)

# I RESSOURCES HUMAINES

**4 250 agent-es** salarié-es  
du Département au 1<sup>er</sup> janvier 2022,  
dont :

- **1 437** dans le **secteur social ou médico-social** dont **945** dans les centres départementaux d'action sociale (CDAS) et **78** à la Maison départementale des personnes handicapées (MDPH)
- **1 213** dans le **domaine technique sur le terrain** (collèges, centres d'exploitation routiers, services travaux et espaces naturels départementaux)
- **519** avec des **fonctions administratives**
- **91** dans le **domaine culturel**
- **64** dans le **développement local durable**
- **57** dans le domaine **sanitaire (LABOCEA)**
- **808** **assistant-es familiaux-ales**



# LE TERRITOIRE D'ILLE-ET-VILAINE

**333 communes**  
au 1<sup>er</sup> janvier 2022

Surface : **6 775 km<sup>2</sup>**

**18 établissements publics de coopération intercommunale (EPCI)**

dont :

- le plus peuplé  
**Rennes Métropole**

**11 %** du territoire  
de l'Ille-et-Vilaine et  
**42 %** de la population  
départementale



- le moins peuplé  
**Communauté de communes  
Brocéliande Communauté**

**4,4 %** du territoire de l'Ille-et-Vilaine et  
**1,7 %** de la population départementale

**5 087 ha d'espaces** naturels, agricoles et forestiers  
consommés sur la période 2010-2020, soit **2 % de**  
**la consommation nationale** et **27 % de la consommation**  
**bretonne** (Source : CEREMA 2021)

# I DÉMOGRAPHIE

# 1 107 860

habitant·es  
*(estimation Insee  
au 1er janvier 2022)*

**Densité : 159 habitant·es/km<sup>2</sup>**  
*(France : 119,2 habitant·es/km<sup>2</sup>)*

## 24,8 %

**ont moins de 20 ans**  
*(France : 23,4 %)*



## 24,4 %

**ont 60 ans et plus**  
*(France : 27 %)*

L'Ille-et-Vilaine  
est le 20<sup>e</sup> département  
français en nombre  
d'habitant·es

## + 9 440

**habitant·es**  
en Ille-et-Vilaine en 2022  
*(estimation Insee)*

**Le Département**  
connaîtra une **explosion**  
**du nombre de personnes âgées**  
**de plus de 75 ans** dans  
les 10/15 ans à venir

# I ÉCONOMIE

# 74 %

de la population  
est active



**1<sup>er</sup> département  
laitier français**

**44 545** projets de  
recrutement, en  
Ille-et-Vilaine  
pour l'année 2021

# 9 489

**créations d'entreprises**  
en Ille-et-Vilaine en 2021

**4 242** emplois  
civils et militaires  
dans le domaine de la  
cybersécurité dans  
la **Métropole rennaise**  
en 2021 (source Audiar)

- Avec **11 000 chercheur-euses**,  
la Bretagne accueille  
les plus grands **organismes  
nationaux d'innovation**  
et **de recherche** : CNRS, Inra,  
Inria, Inserm, Ifremer,...

**Chômage au  
4<sup>e</sup> trimestre 2021 :**

- **5,2 %** en Ille-et-Vilaine
- **5,8 %** en Bretagne
- **7,4 %** en France

**Répartition des emplois  
du secteur privé**  
au 4<sup>e</sup> trimestre 2021 :

- **71 %** tertiaire marchand
- **18 %** industrie
- **9 %** construction
- **2 %** agriculture

# DÉVELOPPEMENT ÉQUILIBRÉ DES TERRITOIRES

- **Tourisme**
- **Agriculture, pêche, littoral**
- **Économie sociale et solidaire**
- **Environnement, eau**
- **Espaces naturels départementaux**
- **Développement durable**
- **Équilibre territorial**
- **Infrastructures**
- **Numérique et très haut débit**

# SOLIDARITÉS TERRITORIALES

- **18 contrats de territoire de 3<sup>e</sup> génération signés en 2018 avec les EPCI d'Ille-et-Vilaine** soit **71** millions d'euros pour les territoires pour la période 2017-2021
  
- **Fonds de solidarité territoriale (FST)** **2,01** millions d'euros pour **92** dossiers d'investissements communaux ou services de proximité en 2021



# ROUTES DÉPARTEMENTALES, INFRASTRUCTURES ET NOUVELLES MOBILITÉS

## 25,78 millions d'euros

au **budget primitif** 2022 pour l'amélioration du réseau routier, l'entretien du patrimoine routier, la viabilité hivernale dont :



- **6,03** millions d'euros en fonctionnement
- **19,75** millions d'euros en investissement  
*(modernisation du réseau, renouvellement des couches de roulement et sécurité routière)*

## 4 639 km



de réseau routier départemental à entretenir en 2021 dont **152 km de 2 x 2 voies**

- **3 millions d'euros** au **BP** 2022 pour le plan vélo
- **Itinéraires à vocation touristique** inscrits au plan vélo départemental : **1000 km** dont **209 km de voies vertes** (en 2021)
- **153 aires de covoiturage** réparties sur le territoire breillien dont **28** départementales en 2021

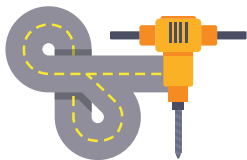
## Repères

- coût d'une 2 x 2 voies **3,5 millions d'euros le km**
- coût d'un giratoire **0,5 million d'euros**
- coût d'un pont sur une 2 x 2 voies **1 million d'euros**

# ROUTES DÉPARTEMENTALES, INFRASTRUCTURES ET NOUVELLES MOBILITÉS

## 400 agent·es

au service quotidien de la maintenance, de l'entretien et de la sécurité des usager·ères sur les routes départementales



## Trafic moyen journalier

sur les routes départementales  
en 2021 :

# 2 318

**véhicules/jour**

En 2021

**22** centres  
d'exploitation  
routiers

1 plateforme technique  
départementale sur  
2 sites : **Le Hil** et  
**La Gouesnière**

# 4 306

**interventions  
d'urgence en 2021**  
dont 1 622 pour  
des accidents

# ENVIRONNEMENT, AGRICULTURE ET EAU

*Espaces naturels sensibles*



**127** espaces naturels  
départementaux en 2021

aménagés ou protégés dont :

- **60** ouverts au public
- **8 sites communaux ou intercommunaux labellisés**

**1,2 million**  
de visites sur  
les sites en 2021

**4 308 ha**

classés en espaces naturels  
départementaux **y compris**  
**6 voies vertes et 14 sites**  
du Conservatoire du littoral

**15**

**sentiers de découverte**  
dans les espaces  
naturels départementaux



**1 119**

**collégien·nes**

accueilli·es sur les sites  
lors d'animations  
scolaires en 2021

*Plan départemental des itinéraires de promenade et de randonnée (PDIPR)*

**4 894 km**  
de **sentiers pédestres**  
inscrits au PDIPR

**209** km  
de **voies vertes**



**4 438 km**  
de **sentiers équestres**  
inscrits au PDIPR



# ENVIRONNEMENT, AGRICULTURE ET EAU

Agriculture

**6 998** exploitations agricoles  
en Ile-et-Vilaine en 2020



**9 %**

de la surface agricole  
est désormais bio

**894 fermes  
biologiques**  
en 2020



**205** exploitations  
agricoles

ont bénéficié d'aides  
départementales  
en 2021 pour un montant  
de **1,412 million d'euros**

- Aide moyenne par  
bénéficiaire : **6 889 €**
- **59 aides** pour  
diversification agricole
- **12 aides** pour agroforesterie
- **11 aides** à l'accès  
aux pâturages

**+1,3** million d'euros  
de dépenses  
**d'investissement**  
pour le volet agricole  
en 2021

# ENVIRONNEMENT, AGRICULTURE ET EAU

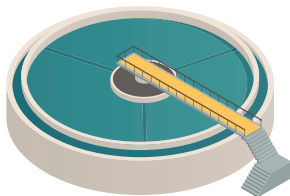
## Eau

### 1. Assistance technique auprès des communes

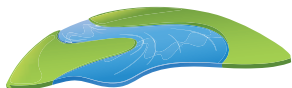
**165** systèmes d'assainissement suivis par **4 technicien·nes** dans le cadre d'une convention avec **LABOCEA** en 2021

**150 communes**

ont bénéficié en 2021 d'une **assistance technique en assainissement**



### 2. Suivi de la qualité des eaux de rivière



**35 points de mesures suivis**

en 2021 dans le cadre du **réseau départemental** (maîtrise d'ouvrage Département)

- **Physico-chimie : 361 prélèvements** en rivière ont permis de recueillir **47 302 données** sur les macro-polluants et pesticides en 2021
- **Hydrobiologie : 55 indicateurs** élaborés en 2021 par le Département pour suivre la qualité des eaux de rivière

# I TOURISME



**1,836**  
**million d'euros**

dédiés au tourisme (budget  
2022) par le Département

**10,425**

**millions de nuitées**

en Ille-et-Vilaine en 2021.

## **8 communes labellisées « Petites cités de caractère » en 2020-2021**

Bazouges-la-Pérouse, Bécherel,  
Châteaugiron, Combourg, Dol-de-Bretagne,  
La Guerche-de-Bretagne, Montfort-sur-Meu  
et Saint-Aubin-du-Cormier



Hausse  
de la fréquentation  
en 2021 : **+ 9,7 %**  
par rapport à 2020

**4 communes**  
**touristiques** et  
**6 stations classées**  
de tourisme en 2021



**5 nouvelles**  
**communes**  
**labellisées**  
**« Villes et Villages**  
**Fleuris » en 2021 :**

soit un total de **59**  
**communes labellisées**  
en Ille-et-Vilaine

# NUMÉRIQUE ET TRÈS HAUT DÉBIT

**642 754 foyers breilliens  
à raccorder** d'ici 2026



Plus de

**373 000**

**foyers** sont aujourd'hui  
raccordables (c'est-à-dire  
que le réseau de fibre  
optique est installé  
dans le quartier, la rue  
ou le village)

**210 443**

**logements** sont  
aujourd'hui raccordés en  
Ille-et-Vilaine soit plus de  
30 % des foyers éligibles

**33 millions**  
**d'euros**

investis par le  
Département pour tout  
le projet de déploiement  
de la fibre optique en  
Ille-et-Vilaine

En matière de couverture  
**mobile** (téléphone et internet),  
**le Département d'Ille-et-Vilaine**  
**est considéré comme couvert**  
**à 99 % en 4G par au moins**  
**1 opérateur**





# ÉGALITÉ DES CHANCES

- Protection de l'enfance
- Accueil de la petite enfance
- Protection maternelle et infantile
- Parentalité et planification familiale
- Culture, lecture publique, patrimoine, archives et mémoire
- Éducation, collèges
- Sport
- Citoyenneté
- Égalité hommes / femmes
- Politiques jeunesse
- Démocratie participative et vie associative

# FAMILLE, ENFANCE ET PRÉVENTION

## 168 millions d'euros

votés au BP 2022 pour l'ensemble de la politique Enfance-famille,  
dont **163,9 millions d'euros** pour la protection de l'enfance

Protection maternelle et infantile (PMI)

## 11 448

naissances  
en Ille-et-Vilaine  
en 2021



## 5 857

places d'accueil collectif

(crèches, micro-crèches), dont 333  
nouvelles places créées en 2021

## 278

structures d'accueil  
du jeune enfant en  
2021, dont 22 nouvelles  
structures

## 7 144

assistant·es maternel·les  
agrée·es en 2021,  
dont 273 qui ont obtenu  
un 1<sup>er</sup> agrément

# FAMILLE, ENFANCE ET PRÉVENTION

Aide sociale à l'enfance (ASE) – Situation au 31 décembre 2021



## 908

assistant·es familiaux·ales agréé·es  
pour 2 067 places

## 10 422

mesures d'allocations  
mensuelles accordées

## 1726 places d'accueil

dans les établissements d'aide  
sociale à l'enfance

## 3 395

mesures d'actions  
éducatives à domicile

## 1 673

mineur·es et jeunes  
majeur·es\* confié·es à l'ASE  
et accueilli·es chez  
les assistant·es  
familiaux·ales  
(salarié·es du Département  
et employé·es par des services  
associatifs)

## 3 654

mineur·es et jeunes  
majeur·es\* confié·es  
à l'aide sociale à l'enfance  
du Département dont  
**739 jeunes majeur·es**

## 743

mineur·es et jeunes  
majeur·es\* non  
accompagné·es (MNA)  
confié·es au Département  
au titre de l'aide sociale  
à l'enfance (ASE) dont  
**385 majeur·es MNA**

\* de 18 ans à moins de 21 ans

# I CULTURE

## Action culturelle

**2,3 millions d'euros** votés en 2021 dans le cadre des Contrats départementaux de territoire

**36** écoles publiques ou associatives inscrites dans le Plan Musiques et partenaires pour **15 395** élèves



**40 postes** de musicien·nes intervenant·es pour **32 371 enfants**

**60** structures culturelles conventionnées

Près de **300 associations** culturelles soutenues

Plus de **200 partenaires culturels aidés** (lieux de diffusion, de création, festivals, équipes artistiques) chaque année

**153 œuvres, de 80 artistes,** du Fonds départemental d'art contemporain (Fdac) acquises par le Département depuis 2008

**18 résidences soutenues** mission à une échelle intercommunale

**41 résidences artistiques** en collègues

**2,9 millions d'euros** conventions d'objectifs, résidences mission et Fonds d'accompagnement artistique et territorial

## I CULTURE

Médiathèque départementale d'Ille-et-Vilaine (MDIV)



Un réseau de **299 médiathèques/ bibliothèques**

**220 178**  
emprunteur-euses  
actives en 2021

• 5 antennes  
de la MDIV  
(Bécherel, Fougères,  
Pipriac, Rennes et Vitré)

Archives départementales et patrimoine

**263 845**

visiteur-euses  
uniques sur le site  
**archives.ille-et-vilaine.fr**



**50** kilomètres linéaires  
d'archives conservés  
dans le bâtiment

# I CULTURE

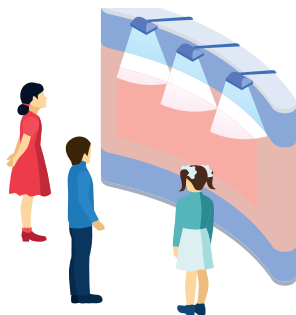
## Archives départementales et patrimoine

**86 %** des **communes**  
ont vu leurs **archives**  
**classées depuis 1981**

**800 mètres linéaires**  
**d'archives communales**  
traitées par l'archiviste  
itinérant

**4 470**  
visiteur·euses des  
expositions itinérantes

**dans 30 lieux** : mairies,  
écoles, médiathèques...



**860** visiteur·euses  
scolaires

**1 063** lecteur·rices  
inscrit·es en salle de lecture  
des Archives départementales

# COLLÈGE, ÉDUCATION, ENSEIGNEMENT SUPÉRIEUR ET RECHERCHE

## Collèges

**109** collèges à la rentrée 2021-2022 :

- **62** publics
- **47** privés



**57 167**  
collégien·nes en Ile-et-Vilaine  
(rentrée 2021-2022) dont  
**32 715** élèves dans le public  
et **24 452** dans le privé



**626**  
agent·es  
départementaux·ales  
pour l'entretien  
des établissements  
et la restauration

**22,1 millions d'euros**  
votés au BP 2021 en dépenses  
de fonctionnement pour  
les collèges (hors salaires des  
agent·es départementaux·ales  
des collèges)

**42,4 millions d'euros**  
votés au BP 2021 en dépenses  
d'investissement (construction,  
extension et réhabilitation),  
dont :

- **31,6 millions d'euros** pour  
les travaux dans les collèges  
publics
- **2,3 millions d'euros** pour  
les travaux dans les collèges  
privés
- **7,2 millions d'euros**  
d'équipement  
informatique
- **1,1 million d'euros**  
pour les actions éducatives
- **0,2 million d'euros**  
de dotations  
d'investissements  
aux collèges publics

# COLLÈGE, ÉDUCATION, ENSEIGNEMENT SUPÉRIEUR ET RECHERCHE

## Collèges et éducation

**22,5 millions d'euros**  
de dépenses de fonctionnement  
pour les collèges pour 2022

Pour l'année scolaire 2021-2022,  
**60 projets « collèges en action »**  
ont été accompagnés et financés



**96,7%** **taux moyen**  
de réussite au bac en  
Bretagne (session 2021)

En Ile-et-Vilaine, **taux de**  
**réussite au Bac** par filière  
(session 2021) :

**Bac Général : 98,5 %**

**Bac Technologique : 96,8 %**

**Bac Professionnel : 90,1 %**

## Enseignement supérieur et recherche

**132 481** étudiant-es  
inscrit-es en 2019-2020  
en Bretagne dont  
**73 405** étudiant-es  
inscrit-es en Ile-et-Vilaine

2 universités, une dizaine  
d'écoles d'**ingénieurs**,  
une école de **commerce**,  
50 lycées proposant des **BTS**  
relevant de l'Éducation  
nationale et du ministère de  
l'**agriculture**



## I SPORT



# 2 603

## clubs répertoriés

en Ille-et-Vilaine toutes disciplines confondues

**1 stade départemental couvert d'athlétisme**  
(Robert-Poirier)

**Capacité d'accueil :**  
**1 200 spectateurs**

**26** manifestations sportives de haut niveau financées en 2021 pour un montant total de **179 000 €**

**460 000 euros** de fonctionnement (BP 2022) attribués à l'ensemble des comités sportifs

# 4 250

équipements sportifs répartis sur le département et **80** disciplines différentes

# 295 600 licencié·es

## en clubs sportifs en 2021

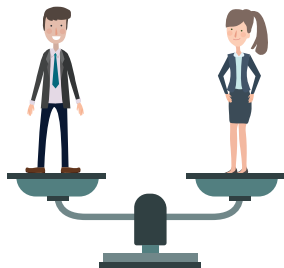
Indice départemental de **1** équipement sportif pour **323** habitant·es

**32 communes** ont au moins 1 collège avec 1 Section sportive scolaire (SSS) et **23 disciplines** sportives différentes représentées

# I ÉGALITÉ FEMMES HOMMES

# 27

référent-es égalité  
au sein des services  
départementaux



**15** projets portant  
sur l'égalité financés  
dans le cadre de l'appel  
à projet du Département

**1** exposition sur les  
violences conjugales  
créée en novembre 2021  
et diffusée aux **22 CDAS**,  
accompagnée d'un guide  
pour les professionnel·les

Un **plan d'actions** 2017-2021  
avec **20 actions en interne**  
(formations, mixité  
des métiers, articulation  
vie privée - vie professionnelle,  
communication sans  
stéréotype) et **21 actions**  
incluses dans les **politiques  
publiques**



# I ÉGALITÉ FEMMES HOMMES

## 8 postes d'intervenant·es sociaux·ales

en commissariat et gendarmerie pour mieux accueillir les femmes victimes de violence en co-financement avec l'Etat et les collectivités de proximité



## 5 collègues expérimentaux équipés en distributeurs de protections périodiques :

Cleunay à Rennes,  
Andrée Récipon à Orgères,  
Duguay-Trouin à Saint-Malo,  
Pierre-de-Dreux à Saint-Aubin-du-Cormier et  
Saint-Joseph à Pipriac

## 7 réseaux interinstitutionnels de lutte contre les violences intrafamiliales soutenus par le Département





# SOLIDARITÉ

- **Personnes âgées**
- **Personnes handicapées**
- **Politiques d'insertion**
- **Politiques logement et habitat**
- **Solidarité internationale**

# I INSERTION

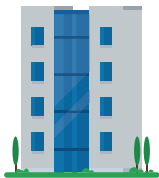
# 138,55 millions d'euros

votés en dépenses de fonctionnement au BP 2022 pour l'insertion dont **119,61 millions d'euros** pour le versement de l'allocation de Revenu de solidarité active (RSA)

# 18 522

personnes allocataires du RSA en 2021

**9 774** demandes traitées au titre de l'aide au logement en 2021 dont :  
**3 957** pour « Loge Accès 35 » (accès au logement)  
**5 817** pour le FSL (maintien dans le logement)



**Info sociale en ligne**  
a traité en 2021 :



**15 587**  
sollicitations, dont

- **13 815** appels au **0 800 95 35 45\*** (soit une moyenne de 64 par jour)  
\*numéro gratuit
- **1 662** mails
- **110** courriers



RSA pour une personne seule  
au 1<sup>er</sup> avril 2022 : **575,52 €**

RSA pour un couple et 2 enfants  
au 1<sup>er</sup> avril 2022 : **1 208,58 €**

Montant consacré au Fonds de solidarité (FSL)  
en 2021 (aide pour accéder ou se maintenir dans le logement) :  
**3,14 millions d'euros**

# I AUTONOMIE

Personnes âgées

## 146 millions d'euros

votés en dépenses de fonctionnement au BP 2022 pour les personnes âgées dont **111,8 millions d'euros** pour l'APA (Allocation personnalisée d'autonomie)

## 180

**structures  
médico-sociales**

(EHPAD, résidences autonomie, petites unités de vie, USLD).



Plus de

## 21 000

**personnes âgées  
bénéficiaires de l'APA  
en 2021**

Soutien d'opérations  
d'investissement (travaux  
de construction ou  
de rénovation) :

**3,746 millions d'euros**  
(BP 2022)



## 13 086

places d'accueil en établissements  
(hébergement permanent, temporaire, accueil de jour,  
accueil de nuit)

# I AUTONOMIE

*Personnes en situation de handicap*

## 171 millions d'euros

votés en dépenses de fonctionnement au BP 2022 pour les personnes en situation de handicap dont un budget de **36,25 millions d'euros** pour la PCH (Prestation de compensation de handicap)



Soutien d'opérations  
d'investissement  
(travaux de construction  
ou de rénovation) :  
**5,375 millions d'euros**  
(BP 2022)

**4 618 places**  
(hors accueil familial)  
en établissements et  
services pour adultes  
en situation de handicap  
en 2021

## Près de 4 000

personnes en situation  
de handicap bénéficiaires  
de la PCH en 2021

**940** élèves et étudiant-es  
en situation de handicap  
bénéficiant du transport  
adapté en 2021



# I AUTONOMIE

## Maison départementale des personnes handicapées

**12 397** personnes  
reçues par la MDPH  
en 2021



- **1** accueil à Rennes, à la MDPH
- **13** Centres locaux d'information et de coordination (Clic), relais de la MDPH dans les territoires

**173 734** appels reçus en 2021

**117 872** consultations  
des usagers sur le site de la MDPH  
(en lien avec la crise sanitaire Covid-19)

**57 521** demandes

à la MDPH en 2021 dont :

- **10 330** pour des enfants
- **47 191** pour des adultes

**70 185** décisions rendues  
en 2021 par la Commission  
des droits et de l'autonomie  
des personnes handicapées  
(CDAPH)



# I HABITAT

## 1 522 logements aidés

financés par le Département (parc public et parc privé)  
en 2021 dont :



- **666** logements aidés pour la construction ou la rénovation par le Département (parc public)
- **856** logements aidés pour l'amélioration de l'habitat privé (parc privé)

**750** aides pour la **rénovation énergétique de l'habitat**  
(parc public et parc privé)  
en 2021



**7** architectes  
**conseiller-ères**  
composant le Conseil  
d'architecture et  
d'urbanisme (CAU 35)

**471** permanences  
des architectes  
conseiller-ères  
en 2021

**1 803** particuliers  
rencontrés par  
les architectes  
conseiller-ères  
en 2021

# COOPÉRATION INTERNATIONALE

## 127 agent·es départementaux·ales

sont partis en mission dans le cadre  
des congés solidaires depuis 2008

**388 000 euros**

alloués à l'association Jeunes à  
travers le monde (JTM) en 2019  
pour promouvoir et soutenir  
la mobilité internationale  
des jeunes Breillien·nes.  
Chaque année, ce soutien  
permet à **500 jeunes**  
de mener un projet  
à l'international



**200 éleveurs  
laitiers** formés

chaque année au Mali  
et à Madagascar

**8 000  
habitant·es de  
deux communes**

de la région de Mopti  
(Mali) seront desservi·es  
en électricité grâce à  
l'installation en 2021 de  
réseaux électriques  
alimentés par des  
centrales solaires.

# LES PARTENAIRES DE 1<sup>er</sup> RANG DU DÉPARTEMENT

- **Service départemental d'incendie et de secours (SDIS)**
- **NEOTOA (office public HLM du département)**
- **Société publique locale de Construction publique d'Ille-et-Vilaine (SPL)**
- **Société d'aménagement et de développement d'Ille-et-Vilaine Terre & toit**
- **Agence de développement touristique (ADT)**
- **LABOCEA**
- **Centre départemental de l'enfance (CDE)**
- **Jeunes à travers le monde (JTM)**
- **Agence départementale d'information sur le logement (ADIL)**

# SERVICE DÉPARTEMENTAL D'INCENDIE ET DE SECOURS (SDIS 35)

## 83 centres d'incendie et de secours

**31,2 millions d'euros :**  
contribution du Département  
au budget 2020 du Sdis 35

**78 € par habitant·e :** participation  
moyenne de chacun au service  
public de secours



**46 289**  
interventions  
réalisées en 2021

**826 engins de secours**

**554**  
appels d'urgence  
reçus chaque jour  
au 18 ou 112



**4 043 agent-es**

du Sdis dont :

- **3 233** sapeurs-pompiers  
volontaires et **625**  
sapeurs-pompiers  
professionnels
- **185** personnels  
administratifs, techniques  
et sociaux

**Budget**

**70,03 millions  
d'euros**

**+**

construction de nouveaux  
centres d'incendie et de  
secours et modernisation  
de bâtiments existants

**=**

**90 millions d'euros**

d'investissements  
pris en charge par  
le Département de 2010  
à 2020

# I NEOTOA

Depuis plus de 90 ans, Néotoa produit des logements de qualité, loue des logements accessibles à tous, entretient, réhabilite et adapte l'habitat, favorise l'accession à la propriété pour tous et agit en faveur du lien social.

## Constructions : 766 logements livrés en 2021



**Néotoa** est présent dans **223 communes** d'Ille-et-Vilaine

Chiffre d'affaires 2021 :  
**121,7 millions d'euros**

**354 collaborateur·rices**

- **Location :**  
2 526 logements attribués
- **Vente ancien :**  
68 logements vendus
- **Vente neuf :**  
138 logements vendus

# SOCIÉTÉ PUBLIQUE LOCALE CONSTRUCTION PUBLIQUE D'ILLE-ET-VILAINE (SPL)

La SPL apporte un soutien technique et méthodologique aux collectivités qui en sont actionnaires et les aide à mettre en œuvre leurs projets dans les champs de la construction, du patrimoine, du foncier ou de l'aménagement.

**225 000 euros**

de capital, dont  
**89 %** détenus  
par le Département

**17 administrateur·rices,**  
dont **10** conseiller·ères  
départementaux·ales

**18** opérations  
en **mandats**  
de travaux en 2021

**9 missions d'assistance  
à maîtrise d'ouvrage**  
en 2021

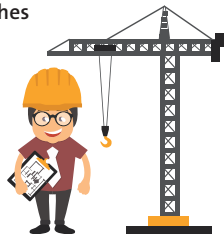
Les collectivités adhérentes à la SPL sont les suivantes :

## • 3 EPCI

- Bretagne Porte de Loire Communauté,
- Communauté de communes Saint-Méen Montauban,
- Communauté de communes Couesnon Marches de Bretagne

## • 4 communes

- Pleurtuit
- Boisgervilly
- Louigné-du-Désert
- Dinard



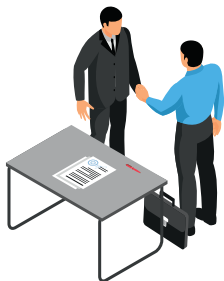
# SOCIÉTÉ D'AMÉNAGEMENT ET DE DÉVELOPPEMENT D'ILLE-ET-VILAINE TERRE & TOIT



**19** collaborateur·rices

**5 millions d'euros** de capital, dont  
**71 %** détenus par le Département

**18** administrateurs  
dont **12 conseiller·ères**  
**départementaux·ales**



• Société anonyme  
• d'économie mixte  
• à conseil  
• d'administration  
• **créée en 2003**

• **12 concessions**  
• d'aménagement  
• actives en 2021

• **13 missions**  
• d'assistance  
• à maîtrise  
• d'ouvrage en 2021

# AGENCE DE DÉVELOPPEMENT TOURISTIQUE (ADT)

**10,42 millions de nuitées touristiques en 2021**  
en Ille-et-Vilaine, soit une augmentation de + 9,7 %  
par rapport à 2020

**Conseil  
d'administration :**  
**26 membres**  
dont **8 conseiller·ères**  
**départementaux·ales.**



**20**  
**collaborateur·rices**

**Budget de**  
**1,7 million d'euros**  
**financé à hauteur de 96 %**  
par le Département

Le mois d'août est le plus fréquenté :  
il représente **28,8 % des nuitées**  
de l'année 2021



## 1<sup>er</sup> Laboratoire public territorial d'analyses de France

Missions : sécurité sanitaire en agriculture, surveillance de la qualité de l'alimentation, de l'eau et de l'environnement.

**LABOCEA** est un groupement d'intérêt public (GIP).

**600**  
**collaborateur·rices**  
répartis sur **5 sites**  
en Bretagne, dont  
Combourg et Fougères  
4 collectivités  
publiques rassemblées  
dans LABOCEA :  
Brest Métropole et  
les Départements  
des Côtes-d'Armor,  
du Finistère et de  
l'Ille-et-Vilaine



- **Plus de 30 programmes accredités**
- **22 000 m<sup>2</sup>** de plateaux techniques
- **20 000 clients** partenaires publics et privés
- **45 millions d'euros** de budget



# CENTRE DÉPARTEMENTAL DE L'ENFANCE (CDE)

Le CDE Henri-Fréville participe à la mise en œuvre de la politique de protection de l'enfance du Département. Seul établissement d'accueil d'urgence du département, il ouvre ses services d'accueil 365 jours par an et 24 heures/24 et assure la continuité de fonctionnement du service de l'ASE pendant la fermeture des services départementaux (nuits, week-end, fériés).

## Activité :

(2020, dernière année disponible) :

### Services d'accueil :

**555** admissions et **727** enfants accompagnés

### Service d'actions éducatives à domicile :

**142** enfants accompagnés

### Espace Rencontre enfants parents

**77** situations familiales traitées, concernant **115** enfants.

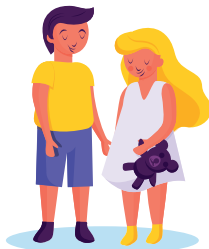
### Permanence départementale

**839** motifs d'appels

## Budget

**12,55 millions d'euros**

en 2020



## Effectifs

**202,85**

ETP (au 1<sup>er</sup> janvier 2020)

# L'AGENCE DÉPARTEMENTALE D'INFORMATION SUR LE LOGEMENT (ADIL)

L'ADIL informe et accompagne les ménages tout au long de leur parcours logement. Elle assiste le Département dans le pilotage de sa politique habitat et prend en charge le Guichet unique du logement indigne (GULI 35).

## Budget

**863 000  
euros**

en 2021 dont 24,6 % de contribution du Département. Autres partenaires majeurs : l'État (36,5 %), les Villes et EPCI (30 %).



**16 366**

consultations  
personnalisées en 2021,  
dont 5 % d'entretiens  
en face-à-face

- **49 %** de l'activité sur les rapports locatifs, **20 %** sur l'accession à la propriété et la copropriété, **26 %** sur la rénovation de l'habitat
- **14 permanences** en Ille-et-Vilaine
- **13 salarié-es**

# JEUNES À TRAVERS LE MONDE (JTM)

Le Département confie la mise en œuvre de sa politique de mobilité internationale des jeunes Bretillien·nes à l'association Jeunes à travers le monde (JTM), créée en 1990.

**341 000 euros** de soutien à des actions de mobilité à l'international pour **281 jeunes** en 2021

**12 formations**  
à destination des jeunes  
pour un total de  
**96 participant·es**



**6 sessions** de formation  
pour **83 professionnel·les**  
dont **45 brétillien·nes**

**9 collaborateur·rices ;**  
**4 pôles d'activités**

- **42 stages professionnels**  
(en Europe) **27 individuels et**  
**15 en mobilité collective**

- **62 bourses** accordées, dont 10  
bourses concernent des  
projets citoyens

- **26 volontariats** organisés

## LE DÉPARTEMENT AGIT



- **Il accompagne** les personnes âgées, les personnes en situation de handicap, les personnes en insertion, les familles lorsqu'elles rencontrent des difficultés à une période de leur vie.



- **Il construit** les routes, les collèges. Il aide les communes et les groupements de communes : l'ensemble de l'Ille-et-Vilaine est concerné.



- **Il soutient** la culture, le sport, l'habitat et l'environnement.



Département d'Ille-et-Vilaine

Direction Équilibre des territoires – Direction de la Communication  
1, avenue de la Préfecture

CS 24 218 • 35042 RENNES Cedex

Suivez-nous sur



[www.ille-et-vilaine.fr](http://www.ille-et-vilaine.fr)